



CORPORACION VIAL DEL URUGUAY S.A.

INFORME DE AUDITORÍA AMBIENTAL

RE-GA-802-C41-
20101119

Página 1 de 8

Ver: 01

Informe de Auditoría Ambiental

Ruta N° 5 – Tacuarembó



Fecha visita frente obra: 19/11/2010
Fecha visita Planta asfáltica: 19/11/2010
Fecha visita Cantera: 19/11/2010

Fecha Informe: 24/11/2010

Responsable Técnico

Ing. Raúl López Pairet
raul.lopezpairet@sigmaplus.com.uy

Equipo Auditor

Ing. Juan Carlos Canabal



1. CRITERIOS DE AUDITORÍA

Para la auditoría se utilizó el PGA de la obra entregado por el DDO (en trámite), y el Manual Ambiental de la DNV.

2. INTRODUCCIÓN

El tramo objeto de la obra se encuentra en el departamentos de Tacuarembó, teniendo una extensión de 26.7 kilómetros, desde la progresiva 334K600 hasta la 361K300, desde el arroyo Malo al arroyo Batoví, siendo la empresa contratista Consorcio Tracovix S.A.

Se verifica una obra ordenada y prolija tanto en el frente de obra como en su obrador.

3. LA OBRA A AUDITAR

La obra consta básicamente de recapado con mezcla asfáltica, bacheo y banquetas. El avance de obra es del 25 % al 17 de noviembre.

El obrador, la planta asfáltica, los acopios y la cantera de piedra se ubican en un predio empadronado con el N° 15.055 de la 11ª SC, sobre la Ruta Nacional N° 5 a (-), en progresiva 347K200. Al momento de la auditoría se encontraban realizando tareas en 2 frentes de obra, en banquetas a partir de la progresiva 334K600, y tareas de fresado y reposición de mezcla asfáltica entre progresivas 352K y 355K (al 19/11/2010).

4. PRINCIPALES CARACTERÍSTICAS DEL ÁREA DE INFLUENCIA DIRECTA DE LA OBRA

La obra se desarrolla en un medio básicamente rural, aunque también cruza zonas al borde de un centro poblado que se desarrolla sólo a (-) de la ruta (Curtina). El paisaje predominante de la región es de praderas, los suelos son ganaderos o forestales.

5. TAREAS REALIZADAS

En la Auditoría se inspeccionaron los 2 frentes de obra en la ruta, mencionados precedentemente, el obrador, la cantera y la planta de asfalto.

Se entrevistó al DDO Ing. Jorge Garzón, al Ing. Residente de la empresa constructora Guido Saizar y al ayudante del DDO Heber Castro.

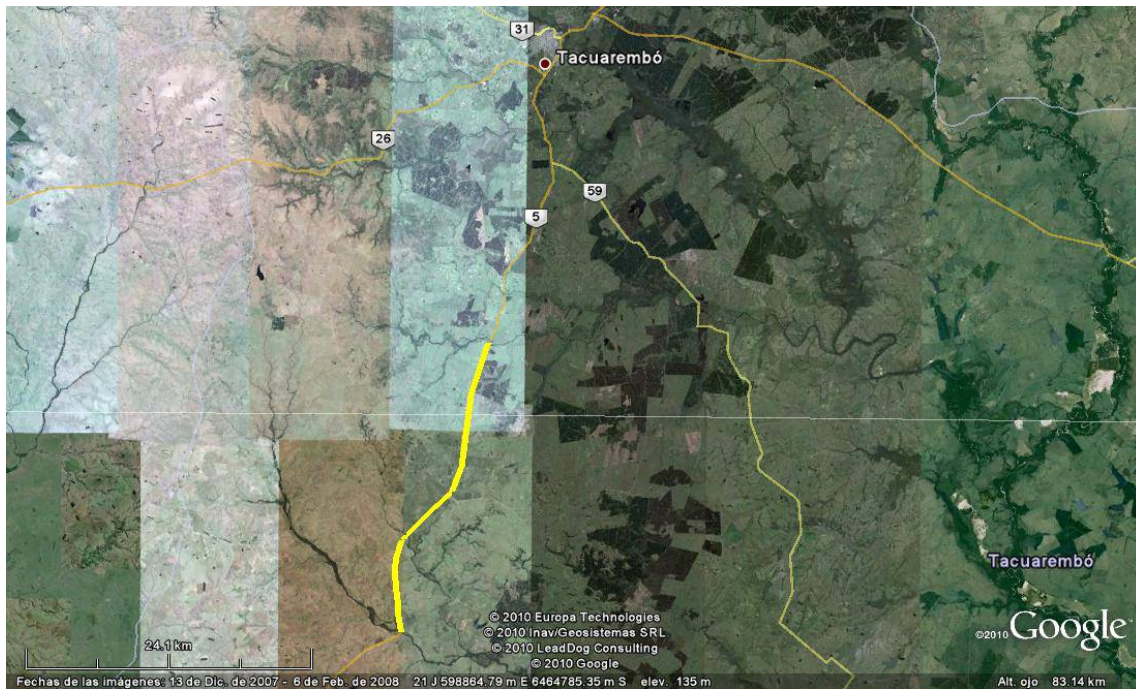


Ilustración 1 - Tramo de la Ruta N°5 afectado



Ilustración 2 – Puntos destacados de la obra



Ilustración 3 – Obrador, Planta Asfáltica y Cantera

ID	Localización (X,Y UTM)		Descripción	Fotografía
P01	587093	6452390	Cantera de piedra	Ilustración 8
P02	587194	6452155	Obrador y Planta asfáltica	Ilustración 3
P03	584006	6441194	Frente de obra en progresiva 333K600	
P04	589274	6456441	Frente de obra desde progresiva 352K a 355K	

Ilustración 4 - Descripción de los puntos destacados

6. HALLAZGOS

6.1 FORTALEZAS

Se destaca como positivo la prolijidad general que se observa tanto en los frentes de obra como en el obrador.



6.2 NO CONFORMIDADES DETECTADAS

ID	Coordenadas UTM (X,Y)		Tipo de No conformidad	Descripción	Evidencia (Foto, documento, comunicación personal)	Aspecto Ambiental relacionado (código)
1	587194	6452155	2	En el obrador se detectan tanques de combustible sin contención de derrames en contra de lo establecido en el punto 10.2 del Manual de DNV.	Foto – Ilustración 14	27, 28, 63 y 64
2	587194	6452155	2	Área de limpieza de camiones en el obrador sin medidas para evitar la contaminación del suelo o los cursos de agua en contra de lo establecido en el punto 10.3 del Manual de DNV.	Foto - Ilustración 9	25, 26, 63 y 64
3	587194	6452155	2	Se verifica que no se realiza la disposición selectiva de residuos establecida en la cartelería correspondiente	Foto - Ilustración 7	65
4	587194	6452155	2	Se verifica que no se realiza la disposición selectiva de residuos establecida en la cartelería correspondiente	Foto - Ilustración 12	65 y 66

Nº1 COMPROMISOS AMBIENTALES EN EL MARCO DE LA AAP

En caso de haber pasado por AAP la verificación de los compromisos asumidos

Nº2 COMPROMISOS AMBIENTALES EN EL MARCO DEL SEGUIMIENTO DE LA DNV Y DEL CONTRATO CON CVU (PGA, ITGA, PARA, MAV)

Evaluar cumplimiento de compromisos asumidos

Nº3 COMPROMISOS AMBIENTALES EN EL MARCO DE LA AUDITORÍA AMBIENTAL DE LA CVU (PAC)

En caso de haber existido auditorías anteriores, resultado de la verificación del cumplimiento de las acciones correctivas planteadas.

6.3 OPORTUNIDADES DE MEJORA

Mejorar la señalización en el obrador, planta asfáltica y accesos.

Mejorar la gestión de los residuos de laboratorio en especial su segregación y destino final (Ilustración 10).



CORPORACION VIAL DEL URUGUAY S.A.

INFORME DE AUDITORÍA AMBIENTAL

RE-GA-802-C41-
20101119

Página 6 de 8

Ver: 01

7. LAS DECLARACIONES DE CONFIDENCIALIDAD DE LOS CONTENIDOS

Se deja constancia que toda la información manejada por el Equipo Auditor durante esta auditoría se mantiene bajo estricta confidencialidad.

8. LISTA DE DISTRIBUCIÓN

- CVU
- Consultores



9. ANEXOS



Ilustración 5 – Tanque de combustible con obra de contención de derrames pero sin impermeabilización



Ilustración 6 – Acopio transitorio de residuos de materiales asfálticos en predio de la cantera de basalto (piedra)



Ilustración 7 – Carteles para residuos especiales pero con lubricantes nuevos y neumáticos en uso



Ilustración 8 – Cantera de piedra



Ilustración 9 – Materiales asfálticos (residuos) contaminando el suelo en donde limpian camiones



Ilustración 10 – Residuos del laboratorio (percloroetileno)



CORPORACION VIAL DEL URUGUAY S.A.

INFORME DE AUDITORÍA AMBIENTAL

RE-GA-802-C41-
20101119

Página 8 de 8

Ver: 01



Ilustración 11 – Sedimentador asociado a planta asfáltica



Ilustración 12 – Residuos mal clasificados



Ilustración 13 – Obrador, talleres y planta asfáltica



Ilustración 14 – Tanques de combustible de planta asfáltica sin diques protectores de derrames